

**SEJOUR
INDIVI
DUEL ET
GROUPES**

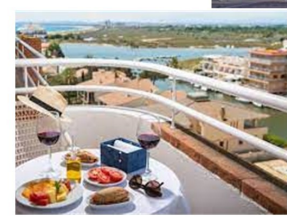
**MARCHE
NORDIQUE
COSTA BRAVA
GR 92**

A PARTIR DE
€ 720/pers
8 jours, 7 nuits

Du 2 au 9 octobre 2022

LES ++++

- ⇒ Ballades sur le somptueux GR92, sentier du littoral et sa côte sauvage, avec PORTAGE DES BAGAGES !
- ⇒ A la découverte des trésors de Dali
- ⇒ Un cadre exceptionnel autour du parc naturel du cap creus, des villages authentiques loin des stations balnéaires modernes de la Costa brava
- ⇒ Départ en commun en mini-bus depuis AIX !!
- ⇒ DES COACHES SPORTIFS DIPLÔMÉS, qui s'adaptent à votre niveau !!

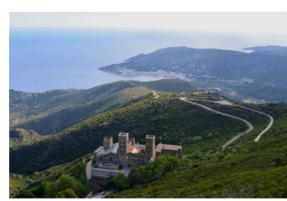
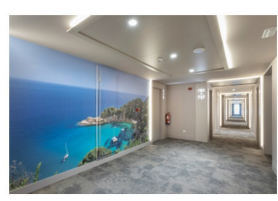


LES HEBERGEMENTS

Hôtel SAN MARC 3 ***, en 1/2 pension (panier pique à midi). Tout confort, un seul et même hébergement pour la semaine !

Cadaques, maison Dali

Visite du musée Dali à Figueres



PROGRAMME PREVISIONNEL

- ☼ Jour 1 : **DEPART EN MINI BUS DEPUIS AIX** arrivée Figueres, visite du musée DALI, puis dépose des voitures à Roses (Hôtel San Marc)
- ☼ Jour 2 : Ballade dans la baie de Roses
- ☼ Jour 3 : Roses-Cadaques
- ☼ Jour 4 : Cadaques—Cap de Creus (A/R) - Visite Maison Dali
- ☼ Jour 5 : Cadaques - Port de la Selva
- ☼ Jour 6 : Port de la Selva—Llança
- ☼ Jour 7 : Llança—Port— Bou puis retour

2 groupes de niveau, avec des coaches expérimentés pour un séjour sur mesure !

Tarifs

LICENCIES ou ADHERENTS ASA/ SAM'PHI/LRDC/ASPPT ANNECY	NON ADHERENTS
Encadrement + hébergement en pension complète + visite musée Dali et de l'emporda à Figueres	
720	780
PAIEMENT ECHELONNE PERSONNALISABLE POSSIBLE	PAIEMENT ECHELONNE PERSONNALISABLE POSSIBLE

**COACH
ATHLÉ
SANTÉ**

Contact

philippevars@yahoo.fr
06 88 45 47 07

Sam'Phi RecreSports **SAM'PHI**
Sport, bien-être, animation
Enfants, adultes, corporate, événementiel,
Stations de skis, séjours, publics spécifiques ...
134 rue des marmottes, 73100 AIX-LES-BAINS
www.samphi.org